

**Commune d'Anderlecht**  
Service de l'Urbanisme  
Rue Van Lint, 6  
**B - 1070 BRUXELLES**

Bruxelles, le 02/04/2026

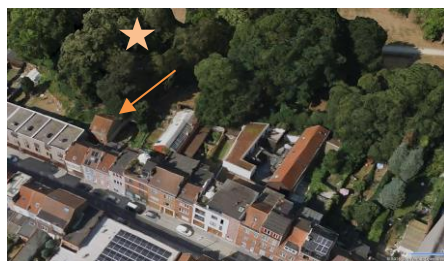
**N/Réf. :** AND20344\_757\_PU  
**Gest. :** AH  
**V/Réf. :** Dossier 53972  
**Corr. :** Geoffrey DE LATTE  
**NOVA :** 01/PU/2012027

**ANDERLECHT. Rue de l'Agrafe, 32**  
(= partie arrière de la parcelle en ZP du Parc Forestier)  
**PERMIS D'URBANISME:** mettre en conformité le bâtiment arrière, créer deux lucarnes supplémentaires dans le bâtiment avant, changer l'affectation du bâtiment arrière pour passer de magasin à un bureau accessoire au logement

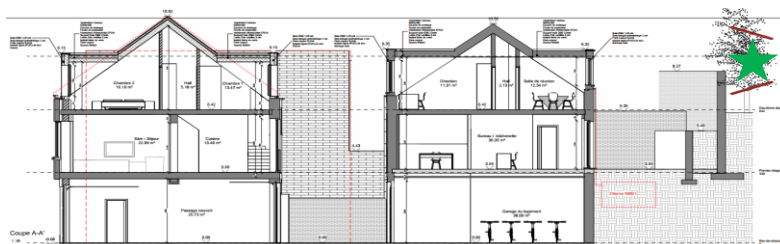
### Avis de la CRMS

Madame, Monsieur,

En réponse à votre courrier du 17/03/2026, nous vous communiquons l'avis émis par la CRMS en sa séance du 01/04/2026, concernant la demande sous rubrique.



© Google Street View



Coupe longitudinale de fait / projetée, extrait de la demande



Localisation du bien © Brugis

Les travaux consignés dans la demande n'auront pas d'incidence défavorable sur le site classé du parc Forestier. Bien que la lucarne créée en façade arrière, en fond de parcelle, soit perceptible depuis l'espace vert, elle est assez éloignée du parc et son impact visuel s'en trouve atténué par un écran vert. La demande n'appelle pas de remarques particulières d'ordre patrimonial et relève d'un examen urbanistique.

Veuillez agréer, Madame, Monsieur, l'expression de nos sentiments distingués.

  
A. AUTENNE  
Secrétaire

  
S. VAN ACKER  
Président

c.c. : [hlelievre@urban.brussels](mailto:hlelievre@urban.brussels) ; [mkreutz@urban.brussels](mailto:mkreutz@urban.brussels) ; [ndeswaef@urban.brussels](mailto:ndeswaef@urban.brussels) ; [urbanisme@anderlecht.brussels](mailto:urbanisme@anderlecht.brussels) ; [crms@urban.brussels](mailto:crms@urban.brussels) ; [avis.advies@urban.brussels](mailto:avis.advies@urban.brussels) ; [protection@urban.brussels](mailto:protection@urban.brussels) ; [lleirens@urban.brussels](mailto:lleirens@urban.brussels) ; [gdelatte@anderlecht.brussels](mailto:gdelatte@anderlecht.brussels)