

Commune de Forest
Service Urbanisme-Environnement
Monsieur Alain Mugabo
Échevin
Chaussée de Bruxelles, 112
B - 1190 BRUXELLES

Bruxelles, le 02/04/2026

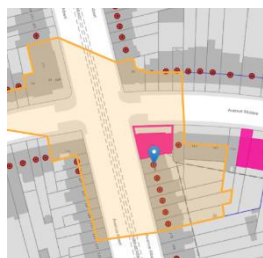
N/Réf. : FRT20163_757_PU
Gest. : AH
V/Réf. : PU 29120
Corr. : Antoine Dieter
NOVA : 07/PU/2012915

FOREST. Avenue Albert, 204 - 206
(= en zone de protection et mitoyen de l'Hôtel Rizzo situé avenue Molière 139 / Inventaire)
PERMIS D'URBANISME: construire une lucarne arrière, aménager une terrasse au dernier niveau, et modifier l'aménagement intérieur du logement au niveau des combles (déplacement d'un escalier menant à la mezzanine)

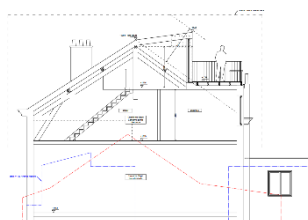
Avis de la CRMS

Monsieur l'Échevin,

En réponse à votre courrier du 24/03/2026, nous vous communiquons l'avis émis par la CRMS en sa séance du 01/04/2026, concernant la demande sous rubrique.



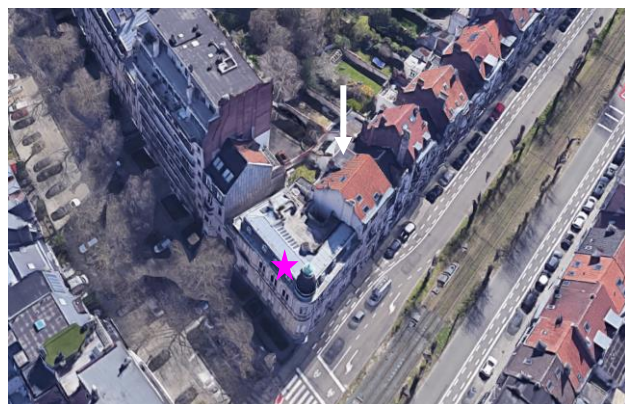
Localisation du bien ©
Brugis



Coupe projetée extraite de la
demande



État du bien en 2016 ©
urban.brussels



Localisation du bien © Google Maps

L'aménagement d'une terrasse sur la toiture plate située à l'arrière de l'immeuble ne sera pas préjudiciable aux perspectives vers et depuis l'hôtel Rizzo, monument classé joutant le bâtiment sur sa gauche. La demande n'appelle donc pas de remarques d'ordre patrimonial.

Veillez agréer, Monsieur l'Échevin, l'expression de nos sentiments distingués.

A. AUTENNE
Secrétaire

S. VAN ACKER
Président

c.c.: mleclef@urban.brussels ; hlelievre@urban.brussels ; mkreutz@urban.brussels ; crms@urban.brussels ; avis.advises@urban.brussels ; protection@urban.brussels ; lleirens@urban.brussels ; urbanisme@forest.brussels ; dantoine@forest.brussels