



COMMISSION ROYALE DES MONUMENTS ET DES SITES
KONINKLIJKE COMMISSIE VOOR MONUMENTEN EN LANDSCHAPPEN

Commune d'Anderlecht
Service de l'Urbanisme
Monsieur G. DE LATTE
Rue Van Lint, 6
B - 1070 BRUXELLES

V/Réf. : 52008 (corr. : M. G. De Latte)

N/Réf. : AA/KD/AND20233_676_AFF_Dujardin_22

Annexe : /

Bruxelles, le 27/07/2021

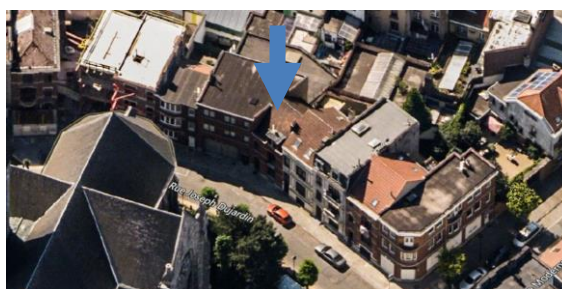
Monsieur,

Objet : ANDERLECHT. Rue Joseph Dujardin, 22.
Demande de permis d'urbanisme portant sur la transformation d'une maison unifamiliale.
Avis de la CRMS

En réponse à votre courrier reçu par mail le 8 juillet 2021, nous vous communiquons *les remarques* formulées par notre Assemblée en sa séance du 14 juillet 2021.



© Brugis



© Bing maps

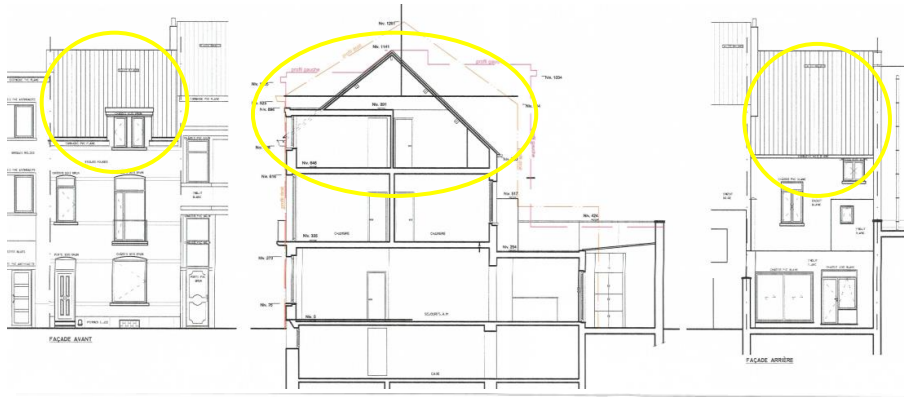


© Google maps

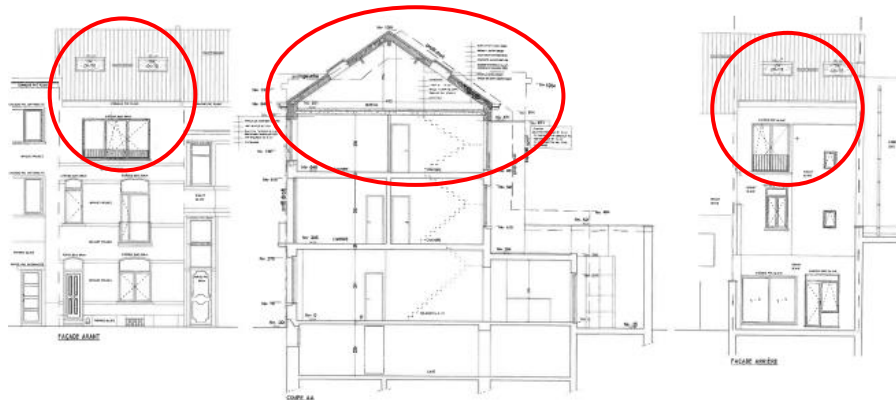


Vue de la façade avant extraite du dossier

La demande concerne une petite maison en briques rouges (R+1+ toiture à versants) qui se situe en face de l'église néo-gothique Saint François-Xavier (zone de protection) construite en 1912 et classée depuis 2008.



Situation existante



Situation projetée

Extraits du dossier

Le projet consiste essentiellement à rehausser la maison d'un étage. Le nouveau châssis serait en bois brun en façade avant comme les menuiseries existantes. Les châssis des ajouts en façade arrière seraient en PVC blancs comme les châssis existants de ce côté.

La CRMS estime que le projet n'aurait pas d'impact visuel préjudiciable pour l'église classée. Toutefois, afin de mieux intégrer la rehausse dans la façade avant, elle demande de privilégier deux ouvertures alignées sur les baies de l'étage inférieur plutôt qu'une seule grande baie. Elle demande également de privilégier des châssis en bois en façade arrière (pas de PVC).

Veuillez agréer, Monsieur, l'expression de nos sentiments distingués.

A. AÛTENNE
Secrétaire

C. FRISQUE
Président

c.c. : hlelievre@urban.brussels ; mkreutz@urban.brussels ; acoppieters@urban.brussels ; sagrilliere@urban.brussels ; urbanisme@anderlecht.brussels ; gdelatte@anderlecht.brussels ; cvandersmissen@urban.brussels ; mbadard@urban.brussels ; crms@urban.brussels ; urban_avis.advies@urban.brussels ; kdepicker@urban.brussels