



COMMISSION ROYALE DES MONUMENTS ET DES SITES  
KONINKLIJKE COMMISSIE VOOR MONUMENTEN EN LANDSCHAPPEN

**Commune de Berchem-Sainte-Agathe**  
Service de l'Urbanisme  
**Monsieur Christian Lamouline**  
Bourgmestre  
Avenue du Roi Albert, 33  
B - 1082 BRUXELLES

Bruxelles, le 09/02/2023

N/Réf. : BSA20062\_703\_PU

Gest. : MB

V/Réf. : UEP11/23/MEM/MN/AB8581

Corr: N. Mebarka

NOVA : 03/XFD/1856049

**BERCHEM-SAINTE-AGATHE. Openveld, 163**

(= zone de protection de la 'Cité Moderne')

**DEMANDE DE PERMIS D'URBANISME : extension et transformation d'une maison unifamiliale - mise en conformité**

**Demande de la Commune du : 16/01/2023**

### Avis de la CRMS

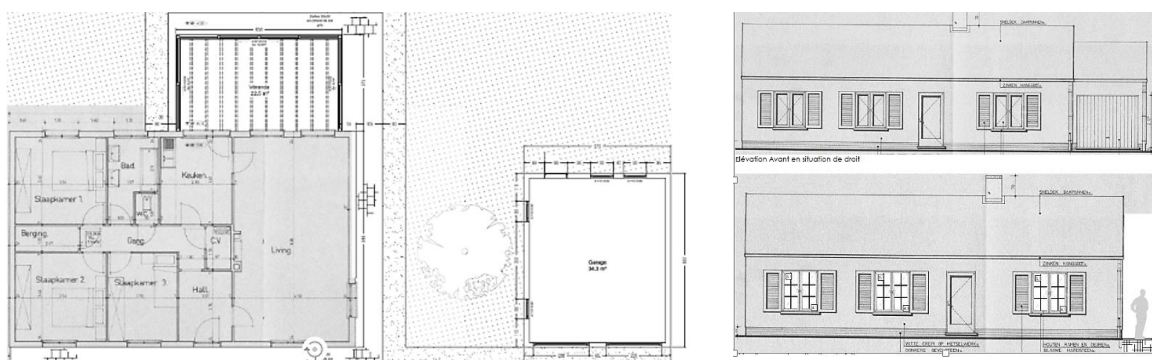
Monsieur le Bourgmestre,

En réponse à votre courrier du 10/01/2023, reçu le 16/01/2023, nous vous communiquons l'avis émis par la CRMS en sa séance du 01/02/2023, concernant la demande sous rubrique.



*Implantation du bien (© Brugis) et photo aérienne jointe à la demande*

*Le bien concerné par la demande est compris dans la zone de protection de la cité-jardin « Cité Moderne ». La demande vise la mise en conformité des travaux suivants réalisés en infraction : l'ajout d'une véranda en façade arrière, le renouvellement des menuiseries extérieures ainsi que la construction d'un garage indépendant, en remplacement de celui qui était initialement accolé au volume principal.*



*Situation à régulariser. Images tirées du dossier de demande*

1/2

**AVIS**

Selon la CRMS, les travaux consignés dans la demande n'ont pas d'impact négatif sur les perspectives vers et depuis le bien classé situé à proximité et n'appellent pas de remarques d'ordre patrimonial.

La Commission regrette cependant la faible qualité architecturale de l'annexe existante, dont tant la volumétrie que la matérialité sont peu en accord avec l'expression de la villa.

Veillez agréer, Monsieur le Bourgmestre, l'expression de nos sentiments distingués.



A. AUTENNE  
Secrétaire



C. FRISQUE  
Président

c.c. : [mherla@urban.brussels](mailto:mherla@urban.brussels) ; [mkreutz@urban.brussels](mailto:mkreutz@urban.brussels) ; [hlelievre@urban.brussels](mailto:hlelievre@urban.brussels) ; [ivandencruyce@urban.brussels](mailto:ivandencruyce@urban.brussels) ; [acoppieters@urban.brussels](mailto:acoppieters@urban.brussels) ; [sdtaevernier@berchem.brussels](mailto:sdtaevernier@berchem.brussels) ; [lleirens@urban.brussels](mailto:lleirens@urban.brussels) ; [crms@urban.brussels](mailto:crms@urban.brussels) ; [urban\\_avis.advies@urban.brussels](mailto:urban_avis.advies@urban.brussels) ; [nmebarlca@berchem.brussels](mailto:nmebarlca@berchem.brussels)