



COMMISSION ROYALE DES MONUMENTS ET DES SITES
KONINKLIJKE COMMISSIE VOOR MONUMENTEN EN LANDSCHAPPEN

Commune de Molenbeek-Saint-Jean
Service de l'Urbanisme

Rue Comte de Flandre, 20
B - 1080 BRUXELLES

Bruxelles, le 24/04/2023

N/Réf. : MSJ20241_707_PU MOLENBEEK-SAINT-JEAN. Avenue Jean Dubrucq, 235 / angle rue
Gest. : AH/NDS de l'Escaut
V/Réf. : PU-38441 (= zone de protection de l'ancien dépôt et magasin Besse / Méli)
NOVA : 12/XFD/1861999 **DEMANDE DE PERMIS D'URBANISME** : Construction d'une
Contact : S. Kervyn, terrasse couverte au 3e étage et création d'une baie d'accès

Avis de la CRMS

Madame, Monsieur,

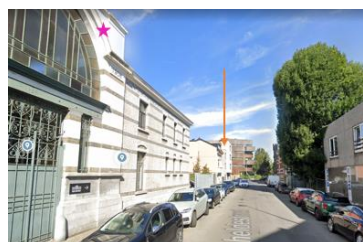
En réponse à votre courrier du 30/03/2023, nous vous communiquons l'avis émis par la CRMS en sa séance du 19/04/2023, concernant la demande sous rubrique.



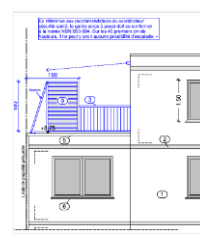
Localisation du projet
© Brugis



Immeuble concerné par la demande, façade donnant sur la rue de l'Escaut © Google Streetview



Implantation de l'immeuble par rapport au bien classé situé à l'avant-plan © Google Streetview



Élévation de la terrasse projetée, jointe à la demande

Selon la CRMS, l'aménagement d'une terrasse en toiture de l'immeuble n'aura pas d'incidences négatives sur les perspectives vers et depuis le bien classé situé à proximité. La demande n'appelle donc pas de remarques d'ordre patrimonial.

Veillez agréer, Madame, Monsieur, l'expression de nos sentiments distingués.

A. AUTENNE
Secrétaire

C. FRISQUE
Président

c.c. ndeswaef@urban.brussels ; mkreutz@urban.brussels ; hlelievre@urban.brussels ; npauwels@urban.brussels ; acoppieters@urban.brussels ; afolly@urban.brussels ; urbanisme@molenbeek.irisnet.be ; urban_avis.advises@urban.brussels ; crms@urban.brussels ; protection@urban.brussels ; lleirens@urban.brussels

1/1