



COMMISSION ROYALE DES MONUMENTS ET DES SITES  
KONINKLIJKE COMMISSIE VOOR MONUMENTEN EN LANDSCHAPPEN

**Commune de Berchem-Sainte-Agathe**  
Service de l'Urbanisme  
**Monsieur Christian LAMOULINE**  
Bourgmestre  
Avenue du Roi Albert, 33  
B - 1082 BRUXELLES

Bruxelles, le 19/05/2023

N/Réf. : BSA20065\_708\_PU  
Gest. : MB/NM  
V/Réf. : UEP/92/ 23 / MEM /MN/ AB8615  
Corr: Mebarka Nadia  
NOVA : 03/XFD/1866457

**BERCHEM-SAINTE-AGATHE. Rue des Chats, 11**  
(= Zone de protection du Site du Kattebroek)  
**PERMIS D'URBANISME: étendre et transformer une maison unifamiliale**

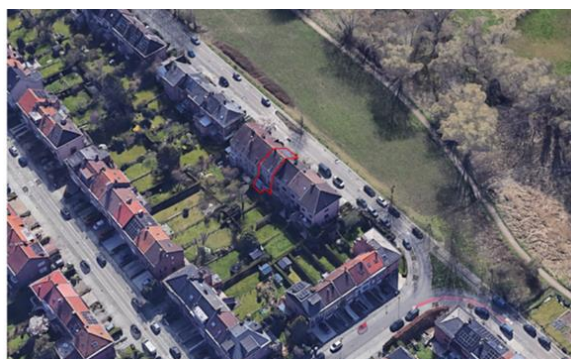
**Avis de la CRMS**

Monsieur,

En réponse à votre courrier du 31/03/2023, reçu le 18/04/2023, nous vous communiquons l'avis émis par la CRMS en sa séance du 10/05/2023, concernant la demande sous rubrique.



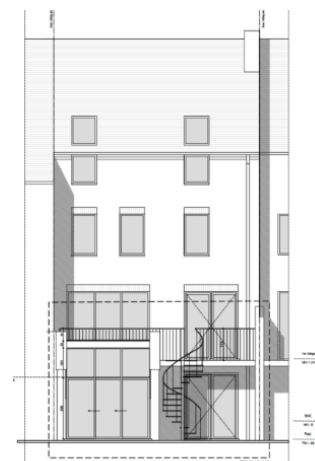
Situation Brugis ©



Vue aérienne Google Earth ©



Facçade avant. Photo Google Street View©



Élévation arrière. Situation projetée. Image tirée du dossier.

Avis de la CRMS

Les transformations n'ont pas d'impact patrimonial négatif sur les vues vers et depuis le site classé du Kattebroek. En conséquence, la CRMS n'émet pas de remarques d'ordre patrimonial sur la présente demande.

Veillez agréer, Monsieur, l'expression de nos sentiments distingués.

A. AUTENNE  
Secrétaire

C. FRISQUE  
Président

c.c. : [mherla@urban.brussels](mailto:mherla@urban.brussels) ; [mkreutz@urban.brussels](mailto:mkreutz@urban.brussels) ; [hlelievre@urban.brussels](mailto:hlelievre@urban.brussels) ; [ivandencruyce@urban.brussels](mailto:ivandencruyce@urban.brussels) ;  
[aleussier@urban.brussels](mailto:aleussier@urban.brussels) ; [ahanson@urban.brussels](mailto:ahanson@urban.brussels) ; [acoppieters@urban.brussels](mailto:acoppieters@urban.brussels) ; [crms@urban.brussels](mailto:crms@urban.brussels) ; [urban\\_avis.advies@urban.brussels](mailto:urban_avis.advies@urban.brussels) ; [protection@urban.brussels](mailto:protection@urban.brussels) ; [lleirens@urban.brussels](mailto:lleirens@urban.brussels) ; [nmebarka@berchem.brussels](mailto:nmebarka@berchem.brussels)

1/1