



COMMISSION ROYALE DES MONUMENTS ET DES SITES
KONINKLIJKE COMMISSIE VOOR MONUMENTEN EN LANDSCHAPPEN

Commune de Forest
Service Urbanisme-Environnement
Monsieur Alain MUGABO
Echevin
Chaussée de Bruxelles, 112
B - 1190 BRUXELLES

Bruxelles, le 19/05/2023

N/Réf. : **FRT20076_708_PU**
Gest. : **MB/KT**
V/Réf. : **PU 28262**
Corr: **TSHIBANGU Kabuya**
NOVA : **07/XFD/1870478**

FOREST. Chaussée de Neerstalle, 331 (arch. Frans ALBERT)
(= ZP de la Maison Trois Fontaines / Inventaire)
PERMIS D'URBANISME : modifier le volume en toiture arrière,
aménager une terrasse, réaliser des travaux structurels intérieurs
et mettre en conformité la façade à rue

Avis de la CRMS

Monsieur,

En réponse à votre courrier du 20/04/2023, reçu le 03/05/2023, nous vous communiquons l'avis émis par la CRMS en sa séance du 10/05/2023, concernant la demande sous rubrique.

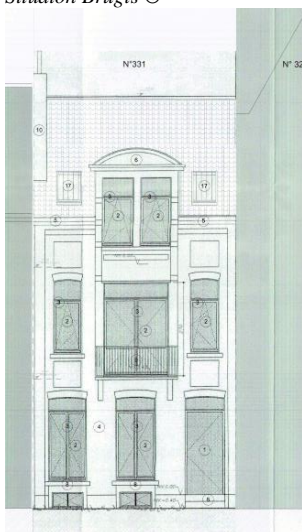


Photo du bien (Google Street View ©
N°331 N°2

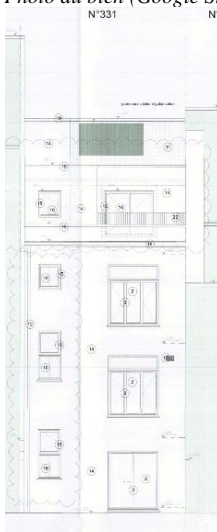


Photo de la façade arrière (Photo tirée du dossier)

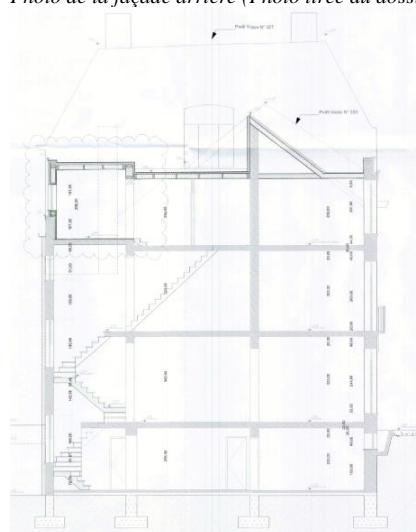
Situation Brugis ©



Elévation avant projetée



Elévation arrière projetée



Vue en coupe projetée. Images tirées du dossier

1/2

Avis de la CRMS

Le nouveau volume en façade arrière serait peu visible depuis le bien classé considérant le fort retrait. Toutefois, la CRMS insiste pour que les travaux soient réalisés avec le plus grand soin afin de ne pas altérer le contexte patrimonial environnant de qualité. Les velux en versant de toiture avant n'appellent pas de remarques d'ordre patrimonial.

Veillez agréer, Monsieur l'Échevin, l'expression de nos sentiments distingués.



A. AUTENNE
Secrétaire



C. FRISQUE
Président

c.c. : mleclef@urban.brussels ; mkreutz@urban.brussels ; hlelievre@urban.brussels ; aleussier@urban.brussels ; acoppieters@urban.brussels ; urbanisme@forest.brussels ; crms@urban.brussels ; urban_avis.advis@urban.brussels ; protection@urban.brussels ; lleirens@urban.brussels ; ktshibangu@forest.brussels