

Ville de Bruxelles
Département Urbanisme
Section Autorisations
Monsieur Fabian DE BOEY
Directeur-Adjoint
Rue des Halles, 4
B - 1000 BRUXELLES

Bruxelles, le 27/08/2024

N/Réf. : BXL22984_729_PU
Gest. : AH
V/Réf. : P12/2024
Corr. : Vangeem Florence
NOVA : 04/XFD/1927915

BRUXELLES. Rue des Princes, 4-6 - Immeuble néoclassique (1819-1822)
(= zone de protection du Théâtre royal de la Monnaie / Inventaire)
DEMANDE DE PERMIS D'URBANISME : Remplacer la porte d'entrée par un porte en bois méranti de ton noir et remplacer les châssis aux 2e et 3e étages par des châssis en PVC de ton noir

Avis de la CRMS

Monsieur le Directeur-Adjoint,

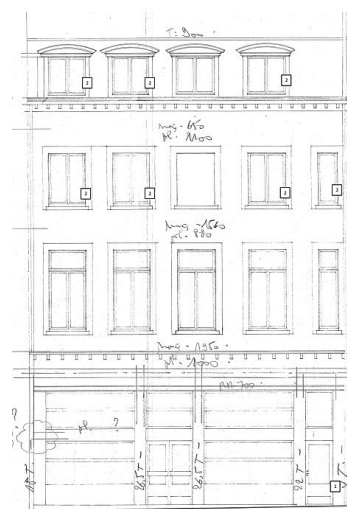
En réponse à votre courrier du 13/08/2024, nous vous communiquons l'avis émis par la CRMS en sa séance du 21/08/2024, concernant la demande sous rubrique.



Localisation du projet (© Brugis)



Façade à rue, états existant et projeté (documents extraits de la demande)



L'immeuble faisant face au Théâtre de la Monnaie, le projet mérite un soin particulier afin d'améliorer la cohérence des fronts bâtis, essentiellement composés d'immeubles néoclassiques, qui entourent le monument classé (rue des Princes, rue Léopold).

La CRMS ne s'oppose pas au remplacement des menuiseries en façade avant, mais elle est défavorable aux châssis en PVC. Elle demande d'opter pour des châssis en bois peint, présentant des divisions traditionnelles. L'ensemble des menuiseries extérieures devraient être peintes dans une couleur claire conforme à la typologie néoclassique de l'immeuble.

Il convient par ailleurs d'opter pour une porte d'entrée plus qualitative, de typologie néoclassique, que celle projetée.

Veillez agréer, Monsieur le Directeur-Adjoint, l'expression de nos sentiments distingués.



G. MEYERROOTS
Secrétaire-adjointe



S. VAN ACKER
Président

c.c.: tjacobs@urban.brussels ; hlelievre@urban.brussels ; mkreutz@urban.brussels ; commissionconcertation.urbanisme@brucity.be ; opp.patrimoine@brucity.be ; crms@urban.brussels ; avis.advies@urban.brussels ; protection@urban.brussels ; lleirens@urban.brussels ; urb.a.ccueil@brucity.be ; urb.pu-sv@brucity.be ; florence.vangeem@brucity.be