

**Commune de Saint-Gilles**  
Service de l'Urbanisme  
**Madame Catherine Morenvil**  
**Échevine de l'Urbanisme**  
Place Van Meenen, 39  
B - 1060 BRUXELLES

Bruxelles, le 22/10/2024

**N/Réf. :** SGL20496\_732\_PU  
**Gest. :** MB  
**V/Réf. :** PU2024-140  
**Corr. :** Ducarme Chloé  
**NOVA :** 13/XFD/1951007

**SAINT-GILLES. Rue Antoine Bréart, 94**  
(= partiellement en zone de protection de la Maison personnelle de l'architecte Paul Hamesse située Av. Jef Lambeaux, 25 / Inventaire )  
**DEMANDE DE PERMIS D'URBANISME:** modifier les aménagements intérieurs avec travaux structurels de la maison unifamiliale, le volume et aménager une terrasse

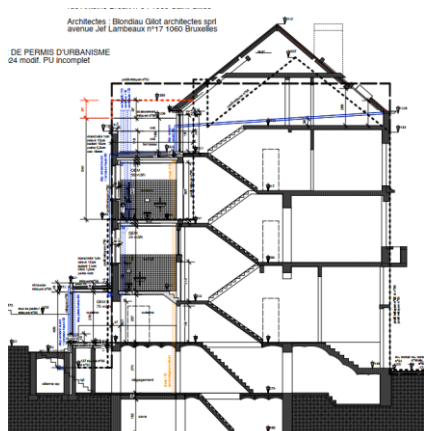
### Avis de la CRMS

Madame l'Échevine,

En réponse à votre courrier du 23/09/2024, nous vous communiquons l'avis émis par la CRMS en sa séance du 16/10/2024, concernant la demande sous rubrique.

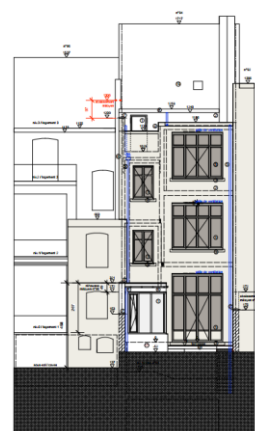


Photo de la façade arrière



Situation projetée.

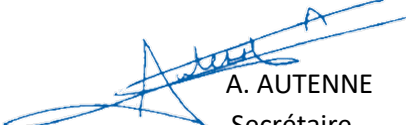
Images tirées du dossier de demande




### Avis

Les travaux, situés en façade arrière et à l'intérieur, n'ont pas d'impact sur les vues vers et depuis le bien classé. La maison présentant également un intérêt patrimonial intrinsèque, la CRMS demande cependant d'être attentif à conserver les éléments intérieurs relevant du patrimoine et à soigner les détails des nouveaux châssis en façade arrière qui participent à la qualité des intérieurs.

Veillez agréer, Madame l'Échevine, l'expression de nos sentiments distingués.

  
A. AUTENNE  
Secrétaire

  
S. VAN ACKER  
Président

c.c.: [hlelievre@urban.brussels](mailto:hlelievre@urban.brussels) ; [mkreutz@urban.brussels](mailto:mkreutz@urban.brussels) ; [crms@urban.brussels](mailto:crms@urban.brussels) ; [avis.advises@urban.brussels](mailto:avis.advises@urban.brussels) ; [protection@urban.brussels](mailto:protection@urban.brussels) ; [lleirens@urban.brussels](mailto:lleirens@urban.brussels) ; [urbanisme.1060@stgilles.brussels](mailto:urbanisme.1060@stgilles.brussels) ; [cdcarme@stgilles.brussels](mailto:cducarme@stgilles.brussels)