

**Commune d'Uccle**  
Service de l'Urbanisme  
**Monsieur Jonathan Biermann**  
Echevin de l'Urbanisme  
Place Jean Vander Elst, 29  
B - 1080 BRUXELLES

Bruxelles, le 22/10/2024

**N/Réf. :** UCL20205\_UCL20403  
732\_PU  
**Gest. :** MB  
**V/Réf. :** 16-47407-2024  
**Corr:** Kheddoumi lbtissam  
**NOVA :** 16/XFD/1930722

**UCCLE. Place de Saint-Job, 36 - 37**  
(= zone de protection du monument classé L'Abreuvoir, situé Ch. De Saint-Job 682)  
**DEMANDE DE PERMIS D'URBANISME:** mettre en conformité la démolition de la toiture à versant et l'aménagement d'une toiture plate la remplaçant sur une annexe au commerce (au n°37), changer l'utilisation d'un commerce (boulangerie) en restaurant avec l'installation d'une évacuation en toiture pour la hotte et réaménager les étages pour 2 logements 2 chambres (au n°36)

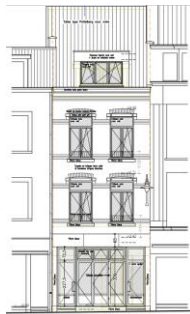
### Avis de la CRMS

Monsieur l'Echevin,

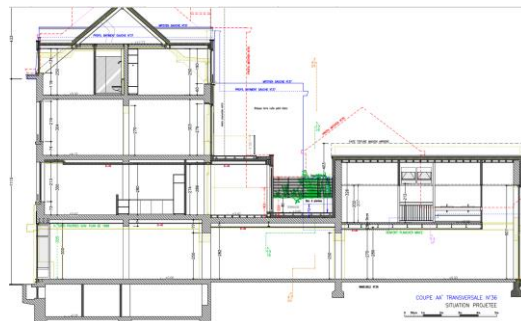
En réponse à votre courrier du 27/09/2024, reçu le 01/10/2024, nous vous communiquons l'avis émis par la CRMS en sa séance du 16/10/2024, concernant la demande sous rubrique.



Photo existante à rue @Google  
Street View



Situation projetée en façade.  
Image tirée du dossier




Coupe de fait. Image tirée du dossier

### Avis

Les interventions ne présentent pas d'impact sur les vues vers et depuis le bien classé et n'appellent dès lors pas de remarques d'ordre patrimonial. Le projet relève d'un examen d'ordre urbanistique plutôt que patrimonial.

Veillez agréer, Monsieur l'Echevin, l'expression de nos sentiments distingués.

  
A. AUTENNE  
Secrétaire

  
S. VAN ACKER  
Président

c.c.: [hlelievre@urban.brussels](mailto:hlelievre@urban.brussels) ; [mkreutz@urban.brussels](mailto:mkreutz@urban.brussels) ; [crms@urban.brussels](mailto:crms@urban.brussels) ; [avis.advies@urban.brussels](mailto:avis.advies@urban.brussels) ; [protection@urban.brussels](mailto:protection@urban.brussels) ; [lleirens@urban.brussels](mailto:lleirens@urban.brussels) ; [info.urbanisme@uccle.brussels](mailto:info.urbanisme@uccle.brussels) ; [avis.advies.urba@uccle.brussels](mailto:avis.advies.urba@uccle.brussels) ; [adeblock@uccle.brussels](mailto:adeblock@uccle.brussels) ; [ikheddoum1@uccle.brussels](mailto:ikheddoum1@uccle.brussels) ; [nsuhorochko@uccle.brussels](mailto:nsuhorochko@uccle.brussels)