

**Ville de Bruxelles**  
Département Urbanisme  
Section Autorisations  
**Monsieur Fabian DE BOEY**  
**Directeur-Adjoint**  
Rue des Halles, 4  
B - 1000 BRUXELLES

Bruxelles, le 19/12/2024

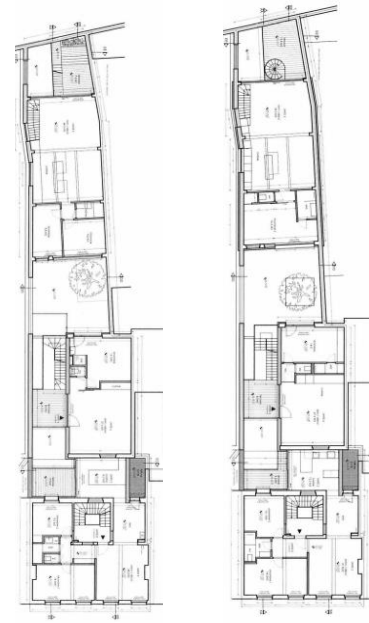
**N/Réf. :** BXL22615\_735\_PU  
**Gest. :** AH  
**V/Réf. :** F672/2024  
**Corr. :** Van Asch Wendy  
**NOVA :** 04/XFD/1949752

**BRUXELLES. Rue des Fabriques, 26**  
(= façade de l'immeuble en zone de protection des anciennes  
Brasseries van Dooren)  
**DEMANDE DE PERMIS D'URBANISME : Apporter des modifications  
par rapport au permis délivré F541/2017 pour transformer un  
immeuble et aménager 7 unités de logement et une activité  
productive artisanale (atelier) (mise en conformité)**

### Avis de la CRMS

Monsieur le Directeur-Adjoint,

En réponse à votre courrier du 05/12/2024, nous vous communiquons l'avis émis par la CRMS en sa séance du 18/12/2024, concernant la demande sous rubrique.



### Avis

La présente demande n'appelle pas de remarques d'ordre patrimonial. Les interventions visées par le dossier de régularisation concernent les aménagements intérieurs ainsi que les terrasses des logements qui occupent le bien et se situent en dehors de la zone de protection. Elles n'ont aucun impact négatif sur les vues vers et depuis l'ancienne brasserie classée.

Plans de la situation de droit et à régulariser, extraits de la demande

Veuillez agréer, Monsieur le Directeur-Adjoint, l'expression de nos sentiments distingués.

  
A. AUTENNE  
Secrétaire

  
S. VAN ACKER  
Président

c.c.: [tjacobs@urban.brussels](mailto:tjacobs@urban.brussels) ; [hlelievre@urban.brussels](mailto:hlelievre@urban.brussels) ; [mkreutz@urban.brussels](mailto:mkreutz@urban.brussels) ; [commissionconcertation.urbanisme@brucity.be](mailto:commissionconcertation.urbanisme@brucity.be) ; [opp.patrimoine@brucity.be](mailto:opp.patrimoine@brucity.be) ; [crms@urban.brussels](mailto:crms@urban.brussels) ; [avis.advises@urban.brussels](mailto:avis.advises@urban.brussels) ; [protection@urban.brussels](mailto:protection@urban.brussels) ; [lleirens@urban.brussels](mailto:lleirens@urban.brussels) ; [urb.a.ccueil@brucity.be](mailto:urb.a.ccueil@brucity.be) ; [urb.pu-sv@brucity.be](mailto:urb.pu-sv@brucity.be) ; [wendy.vanasch@brucity.be](mailto:wendy.vanasch@brucity.be)