

**Ville de Bruxelles**  
Département Urbanisme  
Section Autorisations  
**Monsieur Fabian DE BOEY**  
**Directeur-Adjoint**  
Rue des Halles, 4  
B - 1000 BRUXELLES

Bruxelles, le 19/12/2024

**N/Réf. :** BXL22993\_735\_PU  
**Gest. :** GM  
**V/Réf. :** S438/2024  
**Corr. :** Georges Valérie  
**NOVA :** 04/XFD/1942070

**BRUXELLES. Rue Saint-Jean, 13**  
(= en zone de protection des Galeries Bortier et de ancien marché de la Madeleine / Inventaire)  
**DEMANDE DE PERMIS D'URBANISME:** diviser un logement unifamilial en 3 logements, soit 2 studios et 1 duplex 2 chambres (mise en conformité) ; et d'autre part, remplacer les châssis en façade avant par des châssis en bois blanc et un châssis en aluminium anthracite pour la devanture du commerce

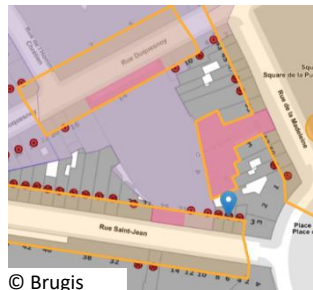
### Avis de la CRMS

Monsieur le Directeur-Adjoint,

En réponse à votre courrier du 28/11/2024, nous vous communiquons l'avis émis par la CRMS en sa séance du 18/12/2024, concernant la demande sous rubrique.

#### Avis

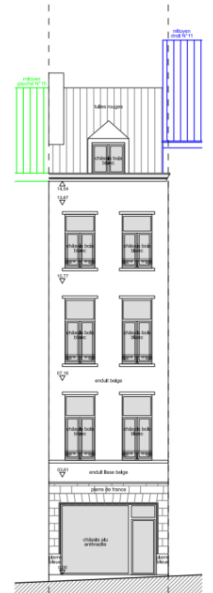
La CRMS se réjouit du remplacement des châssis en PVC des étages par des châssis en bois, peints en blanc, qui s'inscrivent dans la typologie néoclassique de la maison.



© Brugis



© urban.brussels

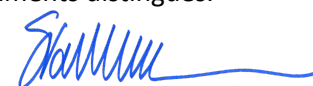


Élévation extr. du projet :  
situation de droit 'présupposé'

En ce qui concerne le rez-de-chaussée, la situation de droit n'est pas clairement renseignée dans le dossier (« situation de droit présumée »). L'encadrement en pierre existant a-t-il fait l'objet d'un permis ? Si tel est le cas, la CRMS ne s'oppose pas à la régularisation du châssis en aluminium en place, qui s'inscrit discrètement à la configuration existante du rez-de-chaussée.

Veuillez agréer, Monsieur le Directeur-Adjoint, l'expression de nos sentiments distingués.

  
A. AUTENNE  
Secrétaire

  
S. VAN ACKER  
Président

c.c.: [tjacobs@urban.brussels](mailto:tjacobs@urban.brussels) ; [hlelievre@urban.brussels](mailto:hlelievre@urban.brussels) ; [mkreutz@urban.brussels](mailto:mkreutz@urban.brussels) ; [commissionconcertation.urbanisme@brucity.be](mailto:commissionconcertation.urbanisme@brucity.be) ; [opp.patrimoine@brucity.be](mailto:opp.patrimoine@brucity.be) ; [crms@urban.brussels](mailto:crms@urban.brussels) ; [avis.advises@urban.brussels](mailto:avis.advises@urban.brussels) ; [protection@urban.brussels](mailto:protection@urban.brussels) ; [lleirens@urban.brussels](mailto:lleirens@urban.brussels) ; [urb.a.ccueil@brucity.be](mailto:urb.a.ccueil@brucity.be) ; [urb.pu-sv@brucity.be](mailto:urb.pu-sv@brucity.be) ; [valerie.georges@brucity.be](mailto:valerie.georges@brucity.be)