

Commune d'Etterbeek
Service Aménagement du
Territoire – Urbanisme
Avenue des Casernes, 31/1
B - 1040 BRUXELLES

Bruxelles, le 16/01/2025

N/Réf. : ETB20276_736_PU
Gest. : MB/XX
V/Réf. : PU12263
Corr: //
NOVA : 05/XFD/1964924

ETTERBEEK. Avenue de l'Yser, 8
(= partiellement en zone de protection du Cinquantenaire - Musées royaux d'Art et d'Histoire)
DEMANDE DE PERMIS D'URBANISME : régulariser l'isolation des deux pignons mitoyens
Demande de la Commune du 19/12/2024

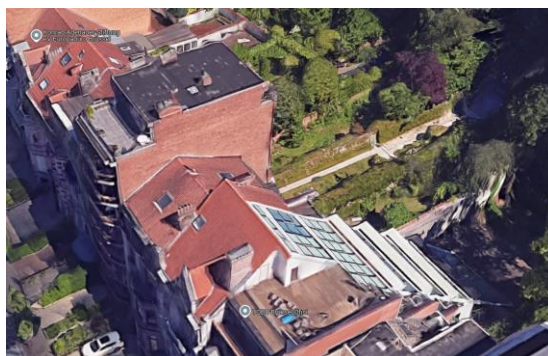
Avis de la CRMS

Madame, Monsieur

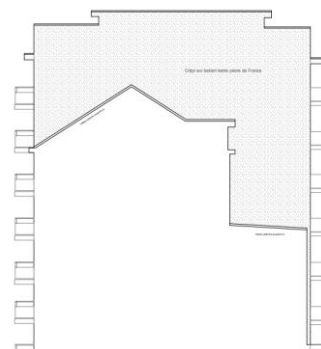
En réponse à votre courrier du 19/12/2024, nous vous communiquons l'avis émis par la CRMS en sa séance du 15/01/2025, concernant la demande sous rubrique.



Vue depuis la rue. © Google Street View



Vue aérienne vers le pignon droit © Google Street View



Élévation du pignon de droite projetée. Image tirée du dossier

Avis

L'isolation des pignons latéraux de l'immeuble n'aura pas d'impact défavorable sur les vues vers et depuis les biens protégés. L'enduit sur isolant de teinte « pierre de France » s'accorde bien avec la teinte de la façade avant et s'intègre discrètement dans l'environnement urbain.

Veillez agréer, Madame, Monsieur, l'expression de nos sentiments distingués.

A. AUTENNE
Secrétaire

S. VAN ACKER
Président

c.c.: csmets@urban.brussels; hlelievre@urban.brussels; mkreutz@urban.brussels; crms@urban.brussels; avis.advis@urban.brussels; p.rotection@urban.brussels; lleirens@urban.brussels; urbanisme@etterbeek.brussels