

**Commune d'Ixelles**

Service de l'Urbanisme

**Madame Véronique Bruyninckx**

**Directrice de l'Aménagement du territoire**

Chaussée d'Ixelles, 168

B - 1050 BRUXELLES

Bruxelles, le 16/01/2025

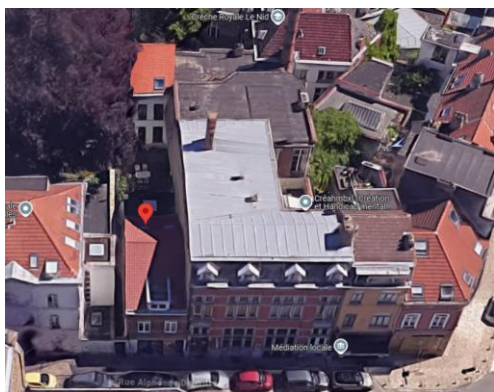
N/Réf. : IXL20716\_735\_PU  
Gest. : MB  
V/Réf. : PU2024/490-11/26A  
Corr: Gauthier Loundja  
NOVA : 09/AFD/1962499

**IXELLES. Rue Alphonse De Witte, 26A**  
(= en zone de protection de la Crèche Le Nid)  
**DEMANDE DE PERMIS D'URBANISME:** mettre en conformité la  
création d'une véranda et créer une terrasse  
Demande de la Commune du : 19/12/2024

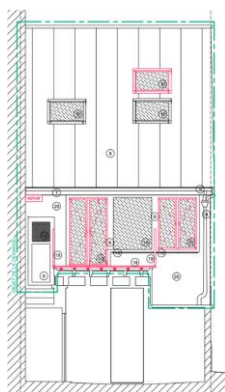
**Avis de la CRMS**

Madame la Directrice,

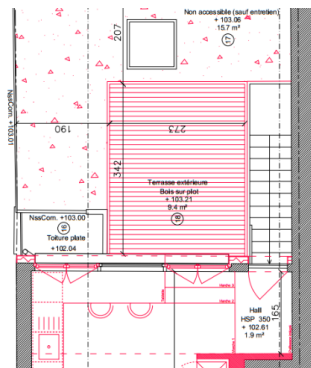
En réponse à votre courrier du 19/12/2024, nous vous communiquons l'avis émis par la CRMS en sa séance du 15/01/2025, concernant la demande sous rubrique.



Vue aérienne avant ©Google Street View



Façade arrière. Situation projetée. Image tirée du dossier



Implantation de la nouvelle terrasse en bois sur pilotis. Image tirée du dossier

**Avis de la CRMS**

Les interventions n'ont pas d'impact défavorable sur les vues vers et depuis la crèche classée « Le Nid » et n'appellent pas de remarques d'ordre patrimonial.

Veillez agréer, Madame La Directrice, l'expression de nos sentiments distingués.

  
A. AUTENNE  
Secrétaire

  
S. VAN ACKER  
Président

c.c.: [milleclef@urban.brussels](mailto:milleclef@urban.brussels) ; [hlelievre@urban.brussels](mailto:hlelievre@urban.brussels) ; [mkreutz@urban.brussels](mailto:mkreutz@urban.brussels) ; [crms@urban.brussels](mailto:crms@urban.brussels) ; [avis.advises@urban.brussels](mailto:avis.advises@urban.brussels) ; [protection@urban.brussels](mailto:protection@urban.brussels) ; [lleirens@urban.brussels](mailto:lleirens@urban.brussels) ; [pu@ixelles.brussels](mailto:pu@ixelles.brussels) ; [amenagementterritoire@ixelles.brussels](mailto:amenagementterritoire@ixelles.brussels)