

**Commune de Saint-Gilles**  
Service de l'Urbanisme  
**Madame Catherine Morenvil**  
**Échevine de l'Urbanisme**  
Place Van Meenen, 39  
B - 1060 BRUXELLES

Bruxelles, le 16/01/2025

**N/Réf. :** SGL20503\_736\_PU  
**Gest. :** MB  
**V/Réf. :** PU2024-158  
**Corr. :** Piwowarczyk Annabelle  
**NOVA :** 13/XFD/1953325

**SAINT-GILLES. Chaussée d'Alseberg, 105**  
(= partiellement en zone de protection ancienne Boucherie située au n.108)

**DEMANDE DE PERMIS D'URBANISME:** changer la destination d'un logement en extension du commerce au rez-de-chaussée avec modification de la terrasse et de l'accès au jardin, extensions arrières à tous les niveaux, création d'une terrasse au 3<sup>e</sup> étage et modifications en façades

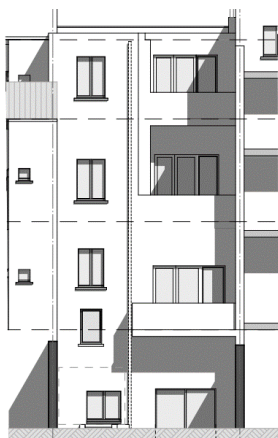
### Avis de la CRMS

Madame l'Échevine,

En réponse à votre courrier du 23/12/2024, nous vous communiquons l'avis émis par la CRMS en sa séance du 15/01/2025, concernant la demande sous rubrique.



Photo de la façade à rue ©Google Street View



Façade arrière. Situation existante. Image tirée du dossier




Façade arrière. Situation projetée. Image tirée du dossier

### Avis de la CRMS

Les interventions projetées n'auront pas d'impact défavorable sur les vues vers et depuis l'ancienne boucherie classée et n'appellent pas de remarques d'ordre patrimonial.

Veillez agréer, Madame l'Échevine, l'expression de nos sentiments distingués.

  
A. AUTENNE  
Secrétaire

  
S. VAN ACKER  
Président

c.c.: [hlelievre@urban.brussels](mailto:hlelievre@urban.brussels) ; [mkreutz@urban.brussels](mailto:mkreutz@urban.brussels) ; [crms@urban.brussels](mailto:crms@urban.brussels) ; [avis.advies@urban.brussels](mailto:avis.advies@urban.brussels) ; [protection@urban.brussels](mailto:protection@urban.brussels) ; [lleirens@urban.brussels](mailto:lleirens@urban.brussels) ; [urbanisme.1060@stgilles.brussels](mailto:urbanisme.1060@stgilles.brussels) ; [apiwowarczyk@stgilles.brussels](mailto:apiwowarczyk@stgilles.brussels)