

**Commune d'Uccle**

Service de l'Urbanisme  
**Monsieur Jonathan Biermann**  
Echevin de l'Urbanisme  
Place Jean Vander Elst, 29  
B - 1080 BRUXELLES

Bruxelles, le 03/02/2025

**N/Réf. :** UCL20451\_737\_PU  
**Gest. :** MB  
**V/Réf. :** 16-47788-2024  
**Corr:** Schrager Noémie  
**NOVA :** 16/XFD/1960017

**UCCLE. Rue du Repos, 141**  
(= en zone de protection du site classé du Cimetière de Dieweg)  
**DEMANDE DE PERMIS D'URBANISME:** créer une lucarne en façade arrière, poser une citerne d'eau de pluie dans le jardin arrière et mettre en place des récupérations des eaux de pluies (dep), modifier des châssis en façade arrière (rez+1) pour en faire un châssis avec imposte et peindre la façade et les châssis en façade avant

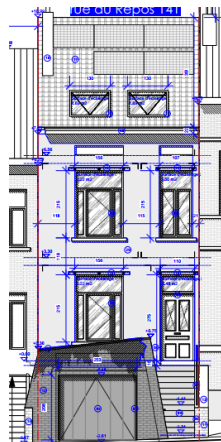
**Avis de la CRMS**

Monsieur l'Échevin,

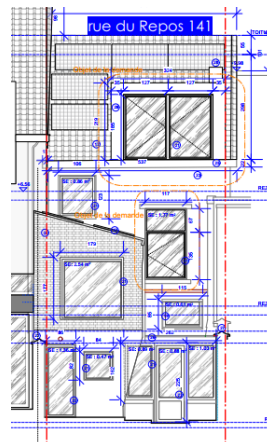
En réponse à votre courrier du 10/01/2025, nous vous communiquons l'avis émis par la CRMS en sa séance du 29/01/2025, concernant la demande sous rubrique.



Photo de l'immeuble @Google Street View



Élévation avant projetée.  
Image tirée du dossier.



Élévation arrière projetée.  
Image tirée du dossier.

**Avis**

Les interventions n'ont pas d'impact sur les vues vers et depuis le site du Cimetière du Dieweg classé et n'appellent pas de remarques d'ordre patrimonial.

Veuillez agréer, Monsieur l'Échevin, l'expression de nos sentiments distingués.

  
A. AUTENNE  
Secrétaire

  
S. VAN ACKER  
Président

c.c.: [hlelievre@urban.brussels](mailto:hlelievre@urban.brussels) ; [mkreutz@urban.brussels](mailto:mkreutz@urban.brussels) ; [crms@urban.brussels](mailto:crms@urban.brussels) ; [avis.advies@urban.brussels](mailto:avis.advies@urban.brussels) ; [protection@urban.brussels](mailto:protection@urban.brussels) ; [lleirens@urban.brussels](mailto:lleirens@urban.brussels) ; [info.urbanisme@uccle.brussel](mailto:info.urbanisme@uccle.brussel) ; [avis.advies.urba@uccle.brussels](mailto:avis.advies.urba@uccle.brussels) ; [adeblock@uccle.brussels](mailto:adeblock@uccle.brussels) ; [jderoux@uccle.brussels](mailto:jderoux@uccle.brussels) ; [nschrager@uccle.brussels](mailto:nschrager@uccle.brussels)