

**Commune d'Ixelles**  
Service de l'Urbanisme  
**Madame Véronique Bruyninckx**  
Directrice de l'Aménagement du territoire  
Chaussée d'Ixelles, 168  
B - 1050 BRUXELLES

Bruxelles, le 21/02/2025

N/Réf. : IXL20518\_738\_PU  
Gest. : AH  
V/Réf. : PU2024/576-144/26  
Corr: Gauthier Loundja  
NOVA : 09/XFD/1968029

IXELLES. Boulevard Général Jacques, 26  
(= en zone de protection de la Résidence de la Cambre)  
**DEMANDE DE PERMIS D'URBANISME:** mettre en conformité la  
création d'une piscine située en toiture de l'hôtel de maître (niv. +5)  
Demande de la Commune du : 05/02/2025

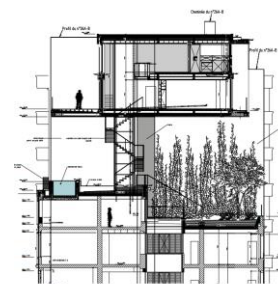
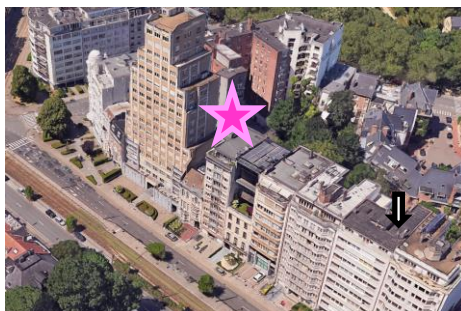
### Avis de la CRMS

Madame la Directrice,

En réponse à votre courrier du 05/02/2025, nous vous communiquons l'avis émis par la CRMS en sa séance du 19/02/2025, concernant la demande sous rubrique.



Localisation du bien © Brugis



Coupe transversale au niveau de la rehausse de l'immeuble, situation de fait extraite de la demande

La demande n'appelle pas de remarques d'ordre patrimonial. La nouvelle implantation du plan d'eau, intégré au jardin suspendu couronnant la maison de maître, n'a pas d'impact négatif sur les perspectives vers et depuis l'immeuble à appartements classé.

Elle est compatible avec le projet de surhausse que la CRMS avait accueilli avec enthousiasme [https://crms.brussels/sites/default/files/avis/653/IXL20518\\_653\\_GeneralJacques26\\_11.pdf](https://crms.brussels/sites/default/files/avis/653/IXL20518_653_GeneralJacques26_11.pdf).

Veillez agréer, Madame La Directrice, l'expression de nos sentiments distingués.

  
A. AUTENNE  
Secrétaire

  
B. MORITZ  
Vice-Président

c.c.: [mllclef@urban.brussels](mailto:mllclef@urban.brussels) ; [hlieuvre@urban.brussels](mailto:hlieuvre@urban.brussels) ; [mkreutz@urban.brussels](mailto:mkreutz@urban.brussels) ; [crms@urban.brussels](mailto:crms@urban.brussels) ; [avis.advises@urban.brussels](mailto:avis.advises@urban.brussels) ; [protection@urban.brussels](mailto:protection@urban.brussels) ; [lleirens@urban.brussels](mailto:lleirens@urban.brussels) ; [pu@ixelles.brussels](mailto:pu@ixelles.brussels) ; [amenagementterritoire@ixelles.brussels](mailto:amenagementterritoire@ixelles.brussels)