

**Commune d'Uccle**  
Service de l'Urbanisme  
**Monsieur Jonathan Biermann**  
**Echevin de l'Urbanisme**  
Place Jean Vander Elst, 29  
B - 1080 BRUXELLES

Bruxelles, le 17/10/2025

N/Réf. : UCL20481\_749\_PU  
Gest. : MB  
V/Réf. : 16-48011-2025  
Corr: Ronse Anne-Sophie  
NOVA : 16/PU/1975240

**UCCLE. Avenue de Sumatra, 24**  
(= partiellement en zone de protection du Manoir Pirene et de son jardin paysager, classé comme site)  
**PERMIS D'URBANISME** : rénover lourdement une maison unifamiliale  
Demande de la Commune du 08/10/2025

Avis de la CRMS

Monsieur l'Echevin,

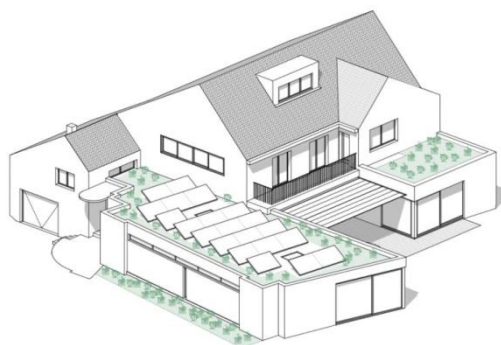
En réponse à votre courrier du 08/10/2025, nous vous communiquons l'avis émis par la CRMS en sa séance du 15/10/2025, concernant la demande sous rubrique.



Situation patrimoniale ©Brugis



Vue aérienne de la maison. Le Manoir Pirene est visible en arrière fond. ©Google Street View



Axiométrie de la situation projetée. Image tirée du dossier de demande.

Les interventions projetées n'ont pas d'impact défavorable sur les vues vers et depuis le Manoir Pirene et son parc paysager classé. Le projet n'appelle dès lors pas de remarque d'ordre patrimonial.

Veuillez agréer, Monsieur l'Echevin, l'expression de nos sentiments distingués.

A. AUTENNE  
Secrétaire

S. VAN ACKER  
Président

c.c.: [hlelievre@urban.brussels](mailto:hlelievre@urban.brussels) ; [mkreutz@urban.brussels](mailto:mkreutz@urban.brussels) ; [crms@urban.brussels](mailto:crms@urban.brussels) ; [avis.advies@urban.brussels](mailto:avis.advies@urban.brussels) ; [protection@urban.brussels](mailto:protection@urban.brussels) ; [lleirens@urban.brussels](mailto:lleirens@urban.brussels) ; [info.urbanisme@uccle.brussels](mailto:info.urbanisme@uccle.brussels) ; [avis.advies.urba@uccle.brussels](mailto:avis.advies.urba@uccle.brussels) ; [adeblock@uccle.brussels](mailto:adeblock@uccle.brussels) ; [aronse@uccle.brussels](mailto:aronse@uccle.brussels) ; [nsuhorochko@uccle.brussels](mailto:nsuhorochko@uccle.brussels)