

**Commune d'Anderlecht**

Service de l'Urbanisme

Rue Van Lint, 6

**B - 1070 BRUXELLES**

Bruxelles, le 18/12/2025

**N/Réf. : AND20343\_752\_PU**

**Gest. : MB**

**V/Réf. : Dossier 53746**

**Corr: Geoffrey DE LATTE**

**NOVA : 01/PU/1988265**

**ANDERLECHT. Rue de Koeivijver, 70**

**(= en zone de protection du Vallon du Koeivijver)**

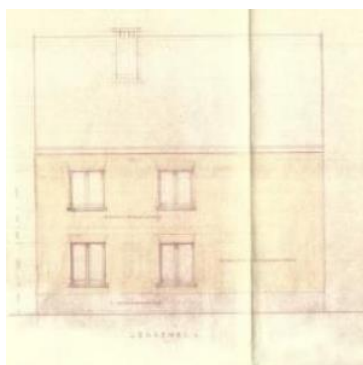
**PERMIS D'URBANISME : mettre en conformité une maison avec 2 logements**

**Demande de la Commune du : 10/12/2025**

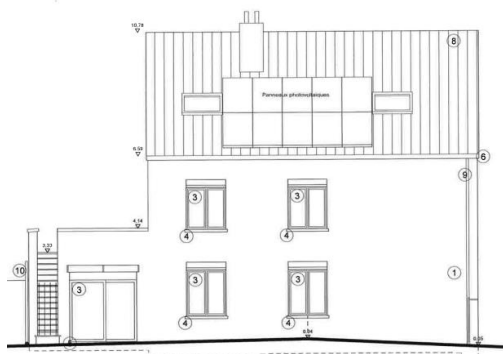
**Avis de la CRMS**

Madame, Monsieur,

En réponse à votre courrier du 10/12/2025, nous vous communiquons l'avis émis par la CRMS en sa séance du 17/12/2025, concernant la demande sous rubrique.



*Façade latérale. Situation de droit*



*Façade latérale. Situation de fait*

*Images tirées du dossier de demande*



*Photo de la façade latérale existante et la nouvelle annexe*

Les interventions ne présentent aucun impact sur les perspectives vers et depuis le vallon du Koeivijver et n'appellent dès lors pas de remarques d'ordre patrimonial.

Veuillez agréer, Madame, Monsieur, l'expression de nos sentiments distingués.

**A. AUTENNE**  
Secrétaire

**S. VAN ACKER**  
Président

c.c. : [hlelievre@urban.brussels](mailto:hlelievre@urban.brussels) ; [mkreutz@urban.brussels](mailto:mkreutz@urban.brussels) ; [ndeswaef@urban.brussels](mailto:ndeswaef@urban.brussels) ; [urbanisme@anderlecht.brussels](mailto:urbanisme@anderlecht.brussels) ; [crms@urban.brussels](mailto:crms@urban.brussels) ; [avis.advises@urban.brussels](mailto:avis.advises@urban.brussels) ; [protection@urban.brussels](mailto:protection@urban.brussels) ; [lleirens@urban.brussels](mailto:lleirens@urban.brussels) ; [gdelatte@anderlecht.brussels](mailto:gdelatte@anderlecht.brussels)