

**Commune de Forest**  
Service Urbanisme-Environnement  
**Monsieur Alain Mugabo**  
Échevin  
Chaussée de Bruxelles, 112  
B - 1190 BRUXELLES

Bruxelles, le 18/12/2025

N/Réf. : FRT20222\_752\_PU  
Gest. : MB  
V/Réf. : PU 28844  
Corr: Niyigena Adèle  
NOVA : 07/PU/1962323

FOREST. Rue Pieter, 54  
(= partiellement en zone de protection de l'Abbaye de Forest)  
**PERMIS D'URBANISME:** Modifier le nombre de logements de 6 à 9  
par l'aménagement des combles et la mise en conformité de  
la construction du 3ème étage et de la modification du versant arrière,  
aménager des terrasses aux combles et mettre en  
conformité la modification de la façade (châssis)

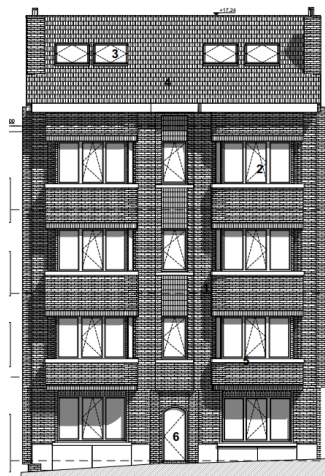
### Avis de la CRMS

Monsieur l'Échevin,

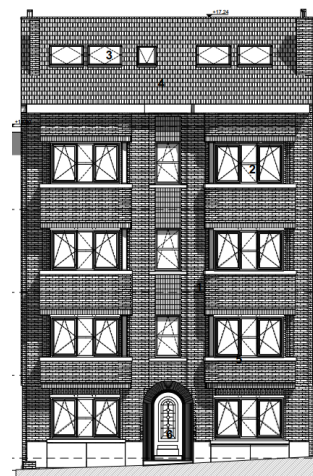
En réponse à votre courrier du 11/12/2025, nous vous communiquons l'avis émis par la CRMS en sa séance du 17/12/2025, concernant la demande sous rubrique.



Façade à rue. Situation de droit



Façade à rue. Projet avril 2025

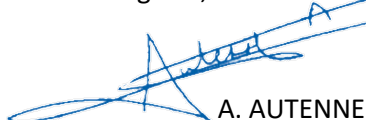


Façade à rue. Nouvelle proposition

Images extraites du dossier de demande

La nouvelle demande suit les recommandations que la CRMS avait formulées dans son avis précédent du 02/04/2025 ([FRT20222 740 PU Pieter 54.pdf](#)), notamment en ce qui concerne un retour aux divisions et à la teinte d'origine des menuiseries extérieures. Cependant, la CRMS relève que la nouvelle proposition de châssis ne reprend pas les mêmes proportions que la situation de droit et demande d'en revoir le dessin.

Veuillez agréer, Monsieur l'Échevin, l'expression de nos sentiments distingués.

  
A. AUTENNE  
Secrétaire

  
S. VAN ACKER  
Président

c.c.: [mlleclef@urban.brussels](mailto:mlleclef@urban.brussels) ; [llelievre@urban.brussels](mailto:llelievre@urban.brussels) ; [mkreutz@urban.brussels](mailto:mkreutz@urban.brussels) ; [crms@urban.brussels](mailto:crms@urban.brussels) ; [avis.advies@urban.brussels](mailto:avis.advies@urban.brussels) ; [protection@urban.brussels](mailto:protection@urban.brussels) ; [lleirens@urban.brussels](mailto:lleirens@urban.brussels) ; [urbanisme@forest.brussels](mailto:urbanisme@forest.brussels) ; [aniyigena@forest.brussels](mailto:aniyigena@forest.brussels)