

**Ville de Bruxelles**  
Département Urbanisme  
Section Autorisations  
**Monsieur Fabian DE BOEY**  
**Directeur-Adjoint**  
Rue des Halles, 4  
B - 1000 BRUXELLES

Bruxelles, le 20/03/2026

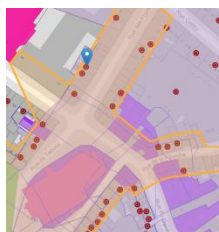
**N/Réf. :** BXL21980\_756\_PU  
**Gest. :** AH  
**V/Réf. :** F1043/2025  
**Corr. :** *Georges Valérie*  
**NOVA :** 04/PU/2010178

**BRUXELLES. Rue des Fripiers, 8 (arch. Léon-Pierre SUYS – 1864)**  
(= zone de protection de l'Ensemble de maisons traditionnelles accolées à l'église St-Nicolas / zone tampon Unesco / Inventaire)  
**PERMIS D'URBANISME: modifier la devanture commerciale (régularisation du PV BR/025/25) et changer l'utilisation du commerce vers un commerce avec possibilité de consommer sur place boissons et nourriture**

### Avis de la CRMS

Monsieur le Directeur-Adjoint,

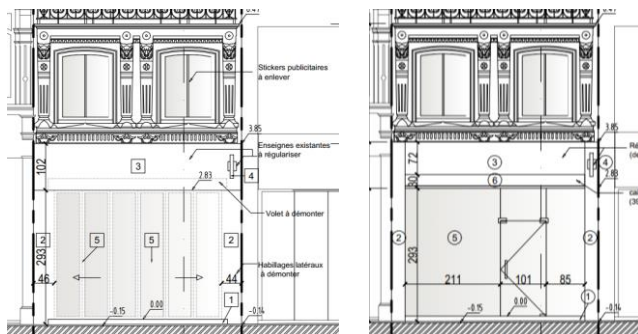
En réponse à votre courrier du 10/03/2026, nous vous communiquons l'avis émis par la CRMS en sa séance du 18/03/2026, concernant la demande sous rubrique.



Localisation du bien  
© Brugis



État existant,  
photo extraite de la demande.



Plans d'élévation des façades existante et projetée, extraits de la demande

L'enlèvement des châssis accordéon en PVC blanc, ainsi que la suppression des panneaux d'habillage de couleur bleu vif, appliqués aux trumeaux, constituent des interventions positives (la nature exacte des trumeaux sous-jacents restant toutefois à confirmer par des sondages ultérieurs). En ce qui concerne la nouvelle devanture, la CRMS insiste cependant sur le respect strict des dispositions du RCUZ Grand-Place relatives à l'expression commerciale et aux enseignes. Afin de rétablir la cohérence d'ensemble de la façade du bien concerné – inscrit à l'Inventaire légal- et d'en améliorer la composition architecturale globale, il convient notamment d'asseoir la devanture sur une allège, à l'instar de la façade mitoyenne de gauche.

Veillez agréer, Monsieur le Directeur-Adjoint, l'expression de nos sentiments distingués.

  
A. AUTENNE  
Secrétaire

  
S. VAN ACKER  
Président

c.c.: [tjacobs@urban.brussels](mailto:tjacobs@urban.brussels); [hlelievre@urban.brussels](mailto:hlelievre@urban.brussels); [mkreutz@urban.brussels](mailto:mkreutz@urban.brussels); [commissionconcertation.urbanisme@brucity.be](mailto:commissionconcertation.urbanisme@brucity.be); [opp.patrimoine@brucity.be](mailto:opp.patrimoine@brucity.be); [crms@urban.brussels](mailto:crms@urban.brussels); [avis.advises@urban.brussels](mailto:avis.advises@urban.brussels); [protection@urban.brussels](mailto:protection@urban.brussels); [lleirens@urban.brussels](mailto:lleirens@urban.brussels); [urb.a.ccueil@brucity.be](mailto:urb.a.ccueil@brucity.be); [urb.pu-sv@brucity.be](mailto:urb.pu-sv@brucity.be); [valerie.georges@brucity.be](mailto:valerie.georges@brucity.be)