

Commune d'Ixelles
Service de l'Urbanisme
Monsieur Frédéric Latenre
Directeur adjoint de
l'Aménagement du territoire
Chaussée d'Ixelles, 168
B - 1050 BRUXELLES

Bruxelles, le 08/06/2026

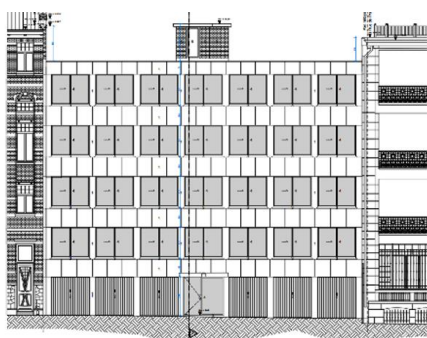
N/Réf. : IXL20719_760_PU
Gest. : MB
V/Réf. : PU2026/89-92/13
Corr. : Nicole Nana Nana
NOVA : 09/PU/2022617

IXELLES. Rue de Praetere, 13-15-17
(= partiellement en zone de protection de l'Hôtel Petrucci - Wolfers)
PERMIS D'URBANISME: modifier le pu n°2024/464 à savoir isoler les
façades arrière et placer des garde-corps en verre en façade avant au lieu
de garde-corps métalliques prévus initialement
Demande de la Commune du 26/05/2026

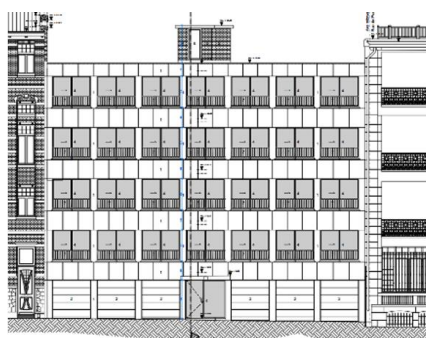
Avis de la CRMS

Monsieur le Directeur adjoint,

En réponse à votre courrier du 26/05/2026, nous vous communiquons l'avis émis par la CRMS en sa séance du 03/06/2026, concernant la demande sous rubrique.



Façade à rue. Situation existante



Façade à rue. Situation projetée du PU 2024/464



Façade à rue – nouvelle situation projetée -

Images Extraites du dossier de demande

La demande ne porte pas préjudice aux perspectives vers et depuis le bien classé. Les garde-corps en verre s'intègrent plus discrètement à l'immeuble que les garde-corps métalliques proposés dans la mouture précédente du projet (voir avis CRMS du 02/04/2025 : [IXL20719 740 PU Praetere 13 17.pdf](#))

Veuillez agréer, Monsieur le Directeur adjoint, l'expression de nos sentiments distingués.

A. AUTENNE
Secrétaire

S. VAN ACKER
Président

c.c.: milleclef@urban.brussels ; hlelievre@urban.brussels ; mkreutz@urban.brussels ; crms@urban.brussels ; avis.advises@urban.brussels ; protection@urban.brussels ; lleirens@urban.brussels ; pu@ixelles.brussels ; amenagementterritoire@ixelles.brussels